

Notre Dame des Landes : un projet dépassé

Il n'y a aucun problème de saturation à Nantes Atlantique

Le contexte ne favorise pas la croissance du secteur aérien

Notre Dame des Landes : un projet destructeur et très coûteux

Pour réduire ou supprimer le survol de Nantes,
des alternatives existent

Notre Dame des Landes : un projet dépassé

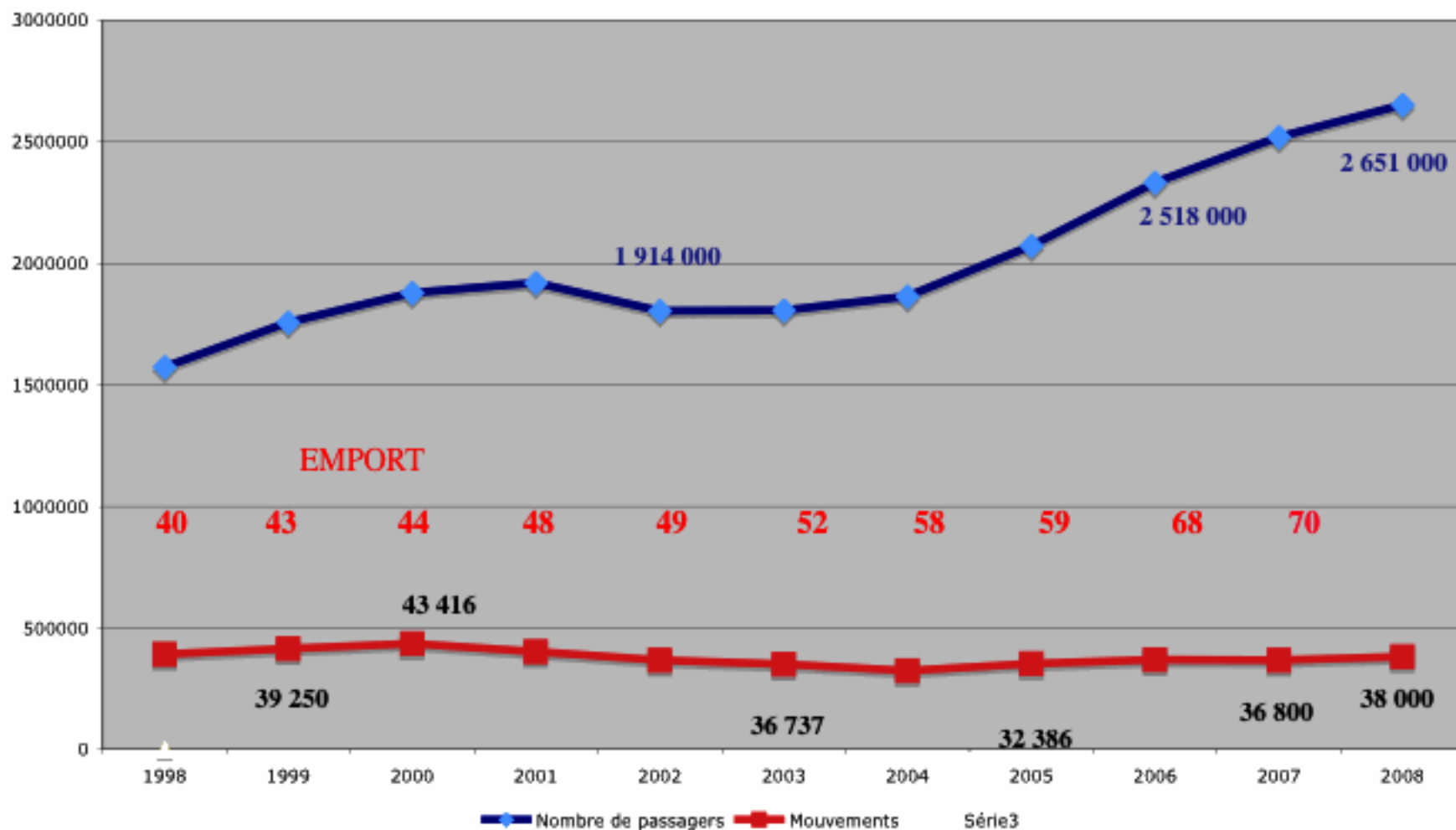
Il n'y a aucun problème de saturation à Nantes Atlantique

Le contexte ne favorise pas la croissance du secteur aérien

Notre Dame des Landes : un projet destructeur et très coûteux

Pour réduire ou supprimer le survol de Nantes,
des alternatives existent

EVOLUTION DU TRAFIC A NANTES ATLANTIQUE



Source : DGAC, trafic commercial

(échelles différentes)

Nantes Atlantique : 7 mouvements / heure, 10 en heure de pointe

Genève : 30 mouvements / heure

On est loin de la saturation !

Départs / Departures

Heure Time	Destination To	Vol Flight	Banque Desk	Observation Remark	Hall
17:00	Dakar	BI1676		Decolle	
17:20	Clermont-Fd	AF3163		Decolle	
17:45	Lyon	AF7864			
17:45	Londres STN	FR4243			
18:10	Madrid	IB8547	S	Enregistrement	4
18:20	Montpellier	AF3274	T V	Enregistrement	4
18:40	Toulouse	AF5653	V U	Enregistrement	4
18:45	Marseille	AF5765	E D C	Enregistrement	2
18:45	Strasbourg	AF5773	V	Enregistrement	4
19:05	Bordeaux	AF3127			
19:05	Paris-CDG	AF7731	C D E	Enregistrement	2

22.02.2008

Capacité actuelle de l'aérogare : 3,5 millions de passagers
et elle peut être agrandie



Bien d'autres facteurs vont influencer sur le transport aérien...

Notre Dame des Landes : un projet dépassé

Il n'y a aucun problème de saturation à Nantes Atlantique

Le contexte ne favorise pas la croissance du secteur aérien

Notre Dame des Landes : un projet destructeur et très coûteux

Pour réduire ou supprimer le survol de Nantes,
des alternatives existent

Evolution du cours du pétrole brut (\$/ baril)



Air France veut se lancer dans le transport ferroviaire





(Association internationale du transport aérien)

Les compagnies aériennes « dans le rouge »

La hausse des cours du brut, conjuguée à la faiblesse de la demande mondiale, devrait coûter neuf milliards de dollars aux compagnies aériennes en 2009, juge l'IATA.

Début juin 2009, Giovanni Bisignani, directeur de l'IATA, déclarait :

"C'est la situation la plus difficile que le secteur ait eu à affronter. Je suis réaliste. Je ne vois pas ce qui pourrait inciter à l'optimisme"

Résultats économiques de l'ensemble des compagnies aériennes dans le monde (en \$)

Année	Bénéfice	Perte
2001		13 milliards
2002		10 milliards
2003		6 milliards
2004		5,6 milliards
2005		3,2 milliards
2006		3 milliards
2007	5,6 milliards	
2008		8,5 milliards
2009 (prévision)		9 milliards

Source : IATA

Notre Dame des Landes : un projet dépassé

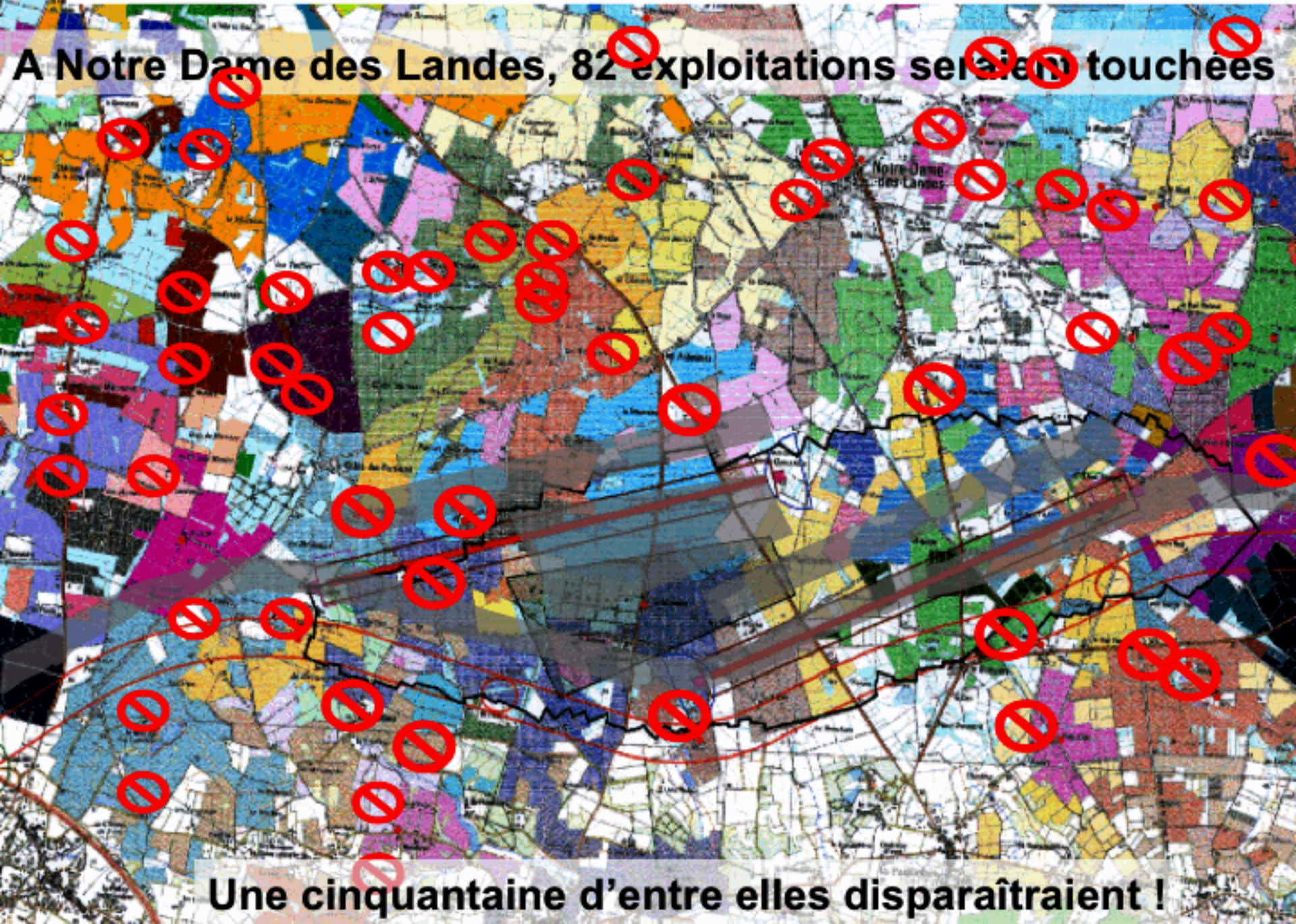
Il n'y a aucun problème de saturation à Nantes Atlantique

Le contexte ne favorise pas la croissance du secteur aérien

Notre Dame des Landes : un projet destructeur

et très coûteux

Pour réduire ou supprimer le survol de Nantes,
des alternatives existent



A Notre Dame des Landes, 82 exploitations seraient touchées

Une cinquantaine d'entre elles disparaîtraient !

un projet destructeur... un projet destructeur... un projet destructeur...

Avec un aéroport à Notre Dame des Landes, tout un potentiel agricole disparaîtrait :

900 vaches allaitantes

1700 vaches laitières

12 millions de litres de lait

Une centaine d'emplois agricoles directs

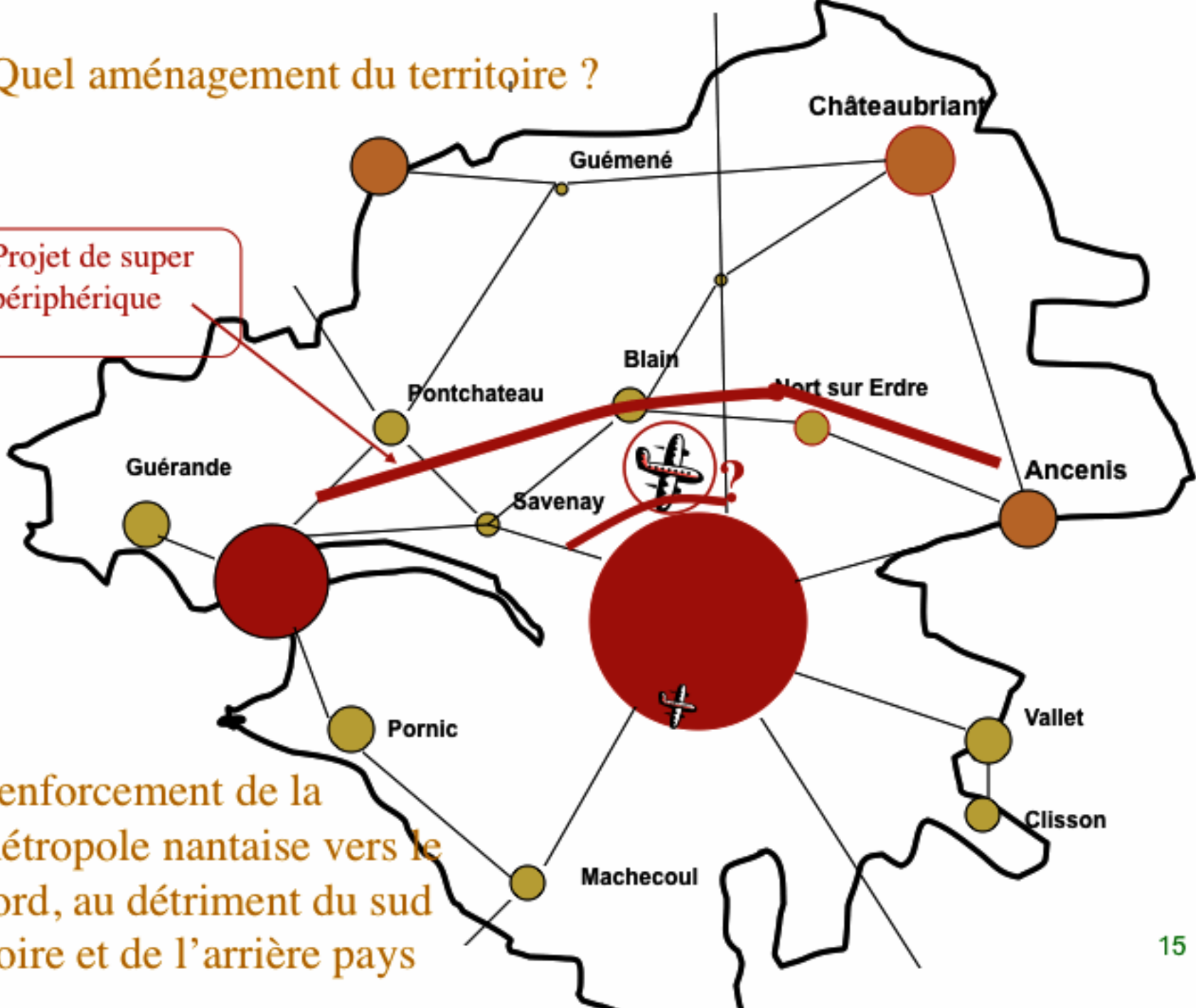
Source : chambre d'agriculture de Loire-Atlantique

La perte de terres agricoles aux portes de Nantes compromettrait l'avenir d'une agriculture de proximité qui répond à une forte attente .



Quel aménagement du territoire ?

Projet de super périphérique



Renforcement de la métropole nantaise vers le nord, au détriment du sud Loire et de l'arrière pays

Notre Dame des Landes : un projet dépassé

Il n'y a aucun problème de saturation à Nantes Atlantique

Le contexte ne favorise pas la croissance du secteur aérien

**Notre Dame des Landes : un projet destructeur
et très coûteux**

Pour réduire ou supprimer le survol de Nantes,
des alternatives existent

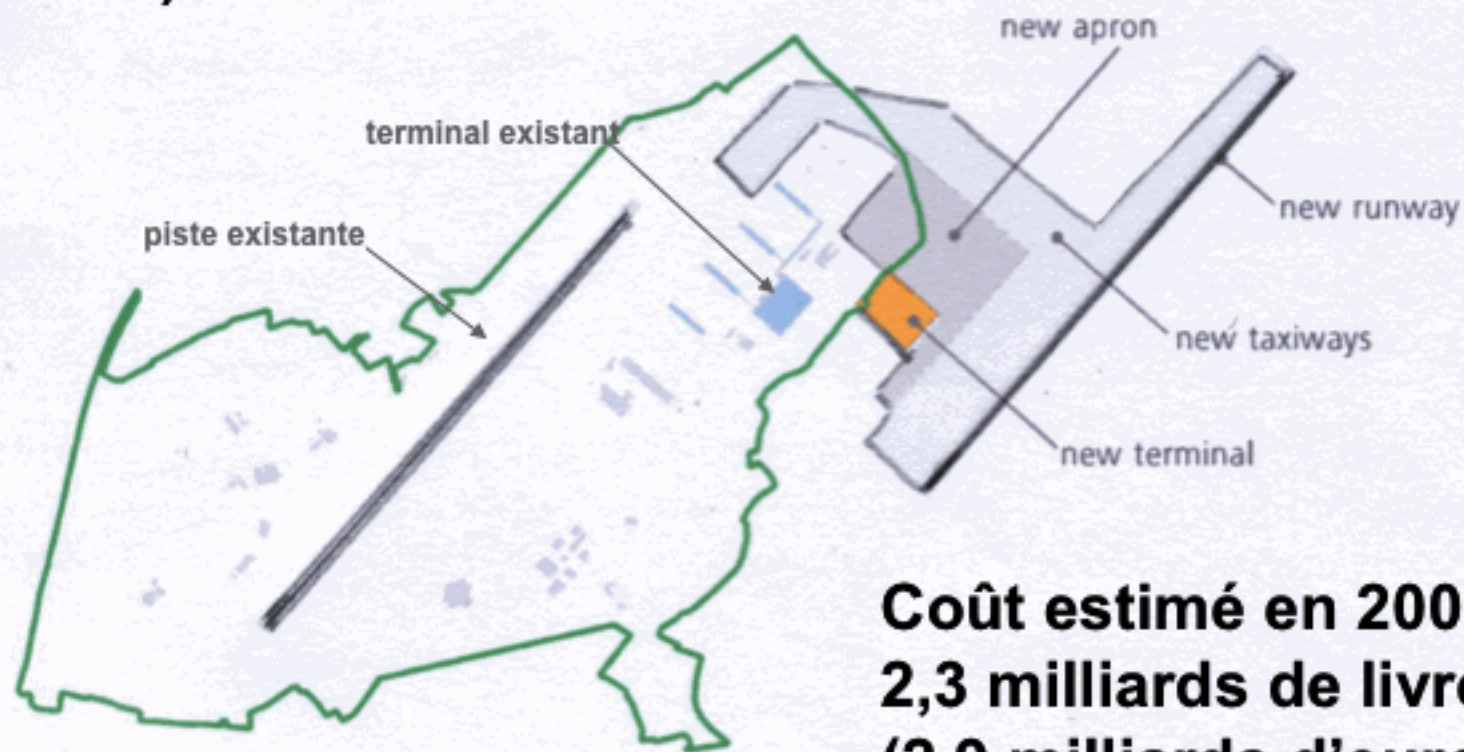
un projet fortement sous évalué...

Appréciation sommaire des dépenses

Postes	Estimation en M€ HT (2006)
• Foncier	19
• Etudes et travaux plate-forme aéroportuaire	454
- dont zone des installations	150
- dont aire de mouvement	270
- dont éléments régaliens	34
• Etudes et travaux desserte routière et rétablissement de voiries	57
• Plan de gestion agri-environnemental	41
• Mesures d'accompagnement territorial	10
• TOTAL	581

un projet très coûteux

Projet d'agrandissement de l'aéroport de Stansted (Londres)



**Coût estimé en 2007 :
2,3 milliards de livres
(2,9 milliards d'euros)**

Fig 34 Location of expanded airfield

Source : www.stanstedairport.com/future



Le nouveau terminal de Roissy (S3)

prévu pour 8 millions de passagers

Coût : 570 millions €

source : www.ulcgtroissy.fr


Et l'emploi ?



Mais à moyen terme, il s'agirait surtout de transferts



Et on aura détruit des centaines d'emplois
liés à l'agriculture !

A landscape photograph showing a vast field of yellow flowers, likely rapeseed, in the foreground. The field is framed by the dark, leafy branches of trees on the left and right sides. In the background, there is a line of green trees under a blue sky with scattered white clouds. The overall scene is bright and natural.

En bref, un nouvel aéroport, ça signifierait

La destruction d'une activité économique agricole prospère

Une urbanisation galopante au nord de Nantes

La destruction d'une zone de biodiversité exceptionnelle

Une aggravation du déséquilibre des emplois entre le nord et le sud de Nantes

Une politique contraire aux discours sur le développement durable

Notre Dame des Landes : un projet dépassé

Il n'y a aucun problème de saturation à Nantes Atlantique

Le contexte ne favorise pas la croissance du secteur aérien

Notre Dame des Landes : un projet destructeur et très coûteux

**Pour réduire ou supprimer le survol de Nantes,
des alternatives existent**

An aerial photograph of a rural landscape with a mix of green fields, brown patches, and some buildings. A road or path runs through the center. The image is used as a background for the text.

S'il s'agit de limiter ou d'éviter le survol de Nantes...

DES ALTERNATIVES SONT POSSIBLES

Nouvelle procédure d'atterrissage : en lisse

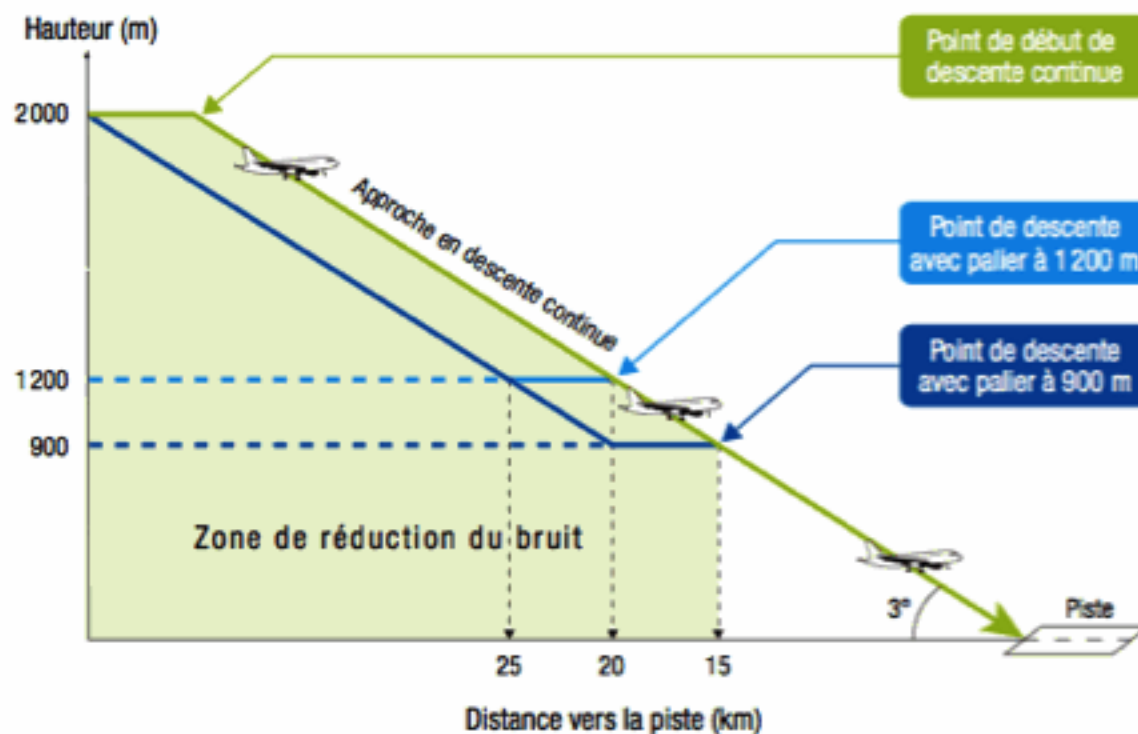
Favoriser le train en dessous de 1000 km

Répartir les vols vacances sur des aéroports en réseau

Réaménager Nantes-Atlantique

Des procédures d'atterrissage moins bruyantes : les descentes en profil lisse ou continu

Représentation schématique des approches en descente continue



Economiser l'espace : objectif prioritaire

Des aéroports fonctionnent avec une seule piste et occupent une surface de moins de 400 ha :

Genève : 11 millions de passagers , 340 ha

San Diego : 17 millions de passagers, 270 ha

Gatewick : 35 millions de passagers, 270 ha

Nantes Atlantique aujourd'hui : 2,7 millions de passagers, 320 ha

Notre proposition d'aménagement de Nantes Atlantique :

UNE SEULE PISTE SUFFIT + TRANSPORTS EN COMMUN

(moins de parkings) = au maximum 200 ha de plus.

Le projet de Notre Dame des Landes : 1650 ha pour l'aéroport (avec les routes : plus de 2000 ha gaspillés)

Pour le trafic, une seule piste suffit

Aéroports	piste	mouvements	passagers
Genève	3900m x 45m	170 000	11 millions
Gatewick	3200m x45 m	280 000	35 millions
San Diego	2900m x45 m	223 000	17 millions
Nantes Atlantique	2900 m x45 m	38 000	2,6 millions
Projet NDDL	2 fois 3600 m x 60 m	100 000 ?	9 millions ?

Pour un trafic improbable de 9 millions de passagers et 100 000 mouvements, Nantes-Atlantique est suffisant !



HEATHROW (G-B)

AEROPORT Heathrow

Aéroport de Heathrow UK

Aeroporto Heathrow



GENEVE



San Diego (Californie)

Harbor Island

San Diego, CA, Etats-Unis

San Diego

Image © 2008 Sanborn
© 2008 Europa Technologies

©2007 Google™

Pointeur 32°43'50.66" N 117°11'26.62" O

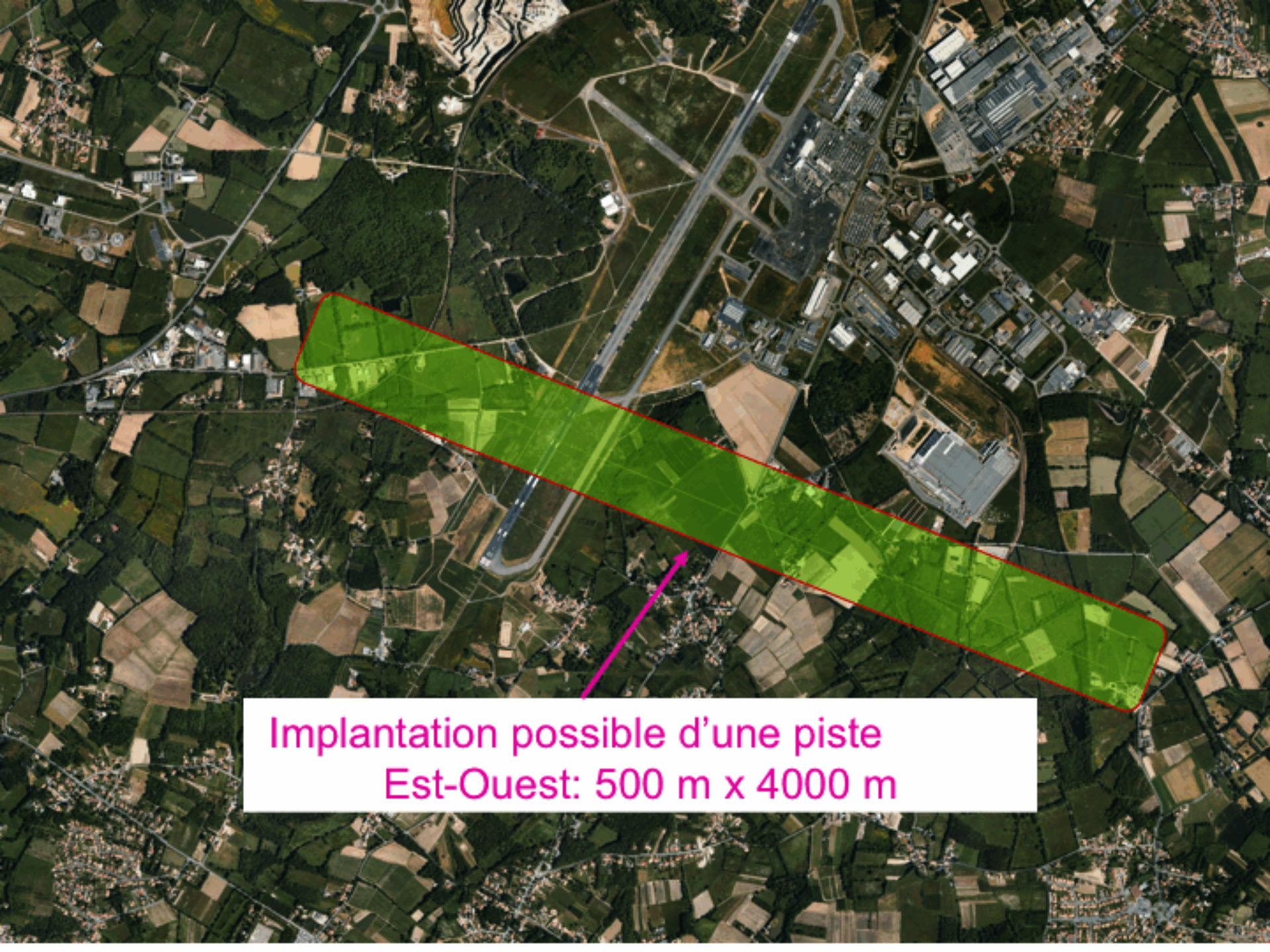
Mise au point 100%

Altitude 6.52 km

Changer l'orientation de la piste : une idée ancienne qui n'a pas été retenue

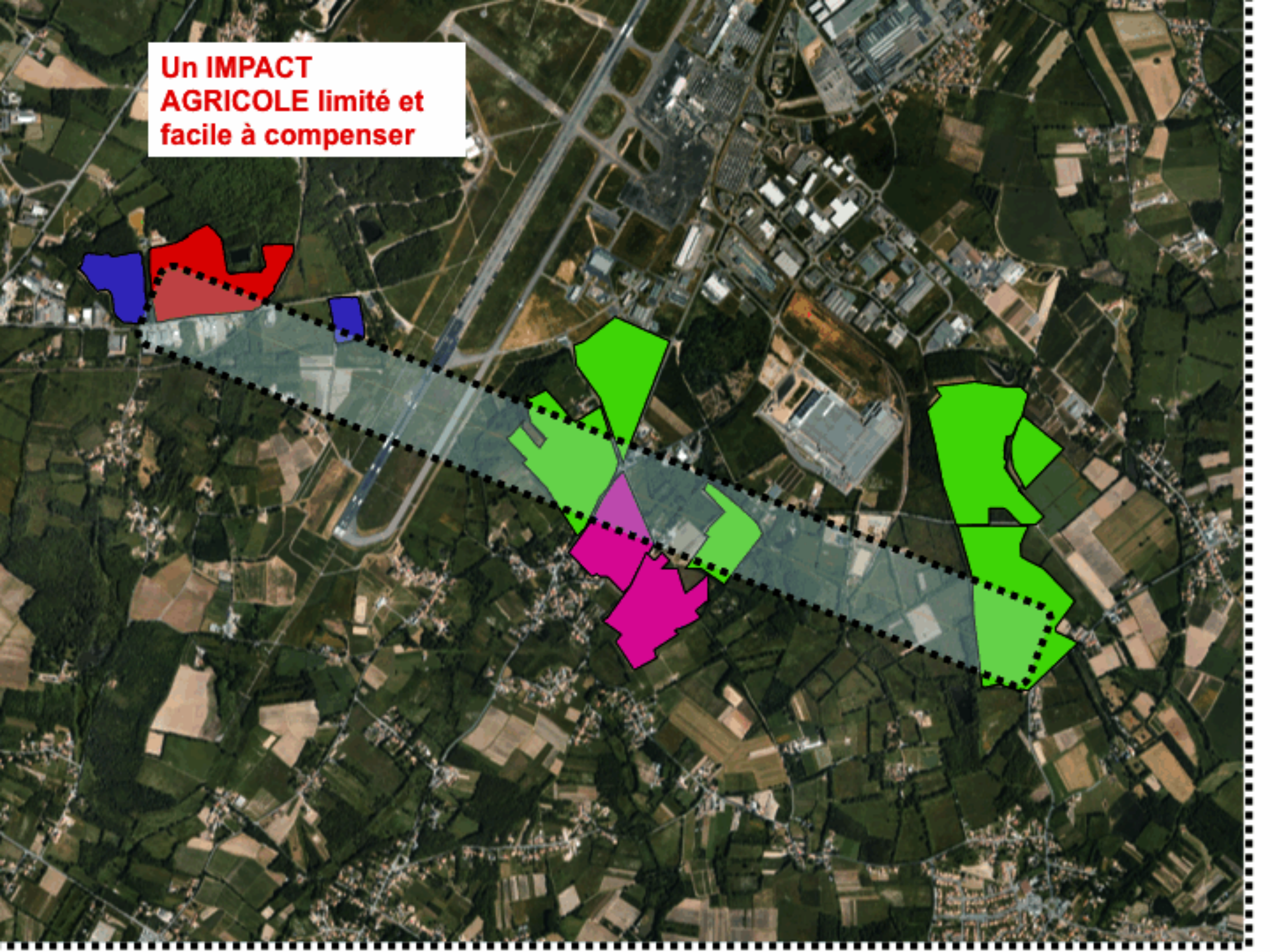
Extension de la piste

Idée soulevée dans les années 80 et pas retenue

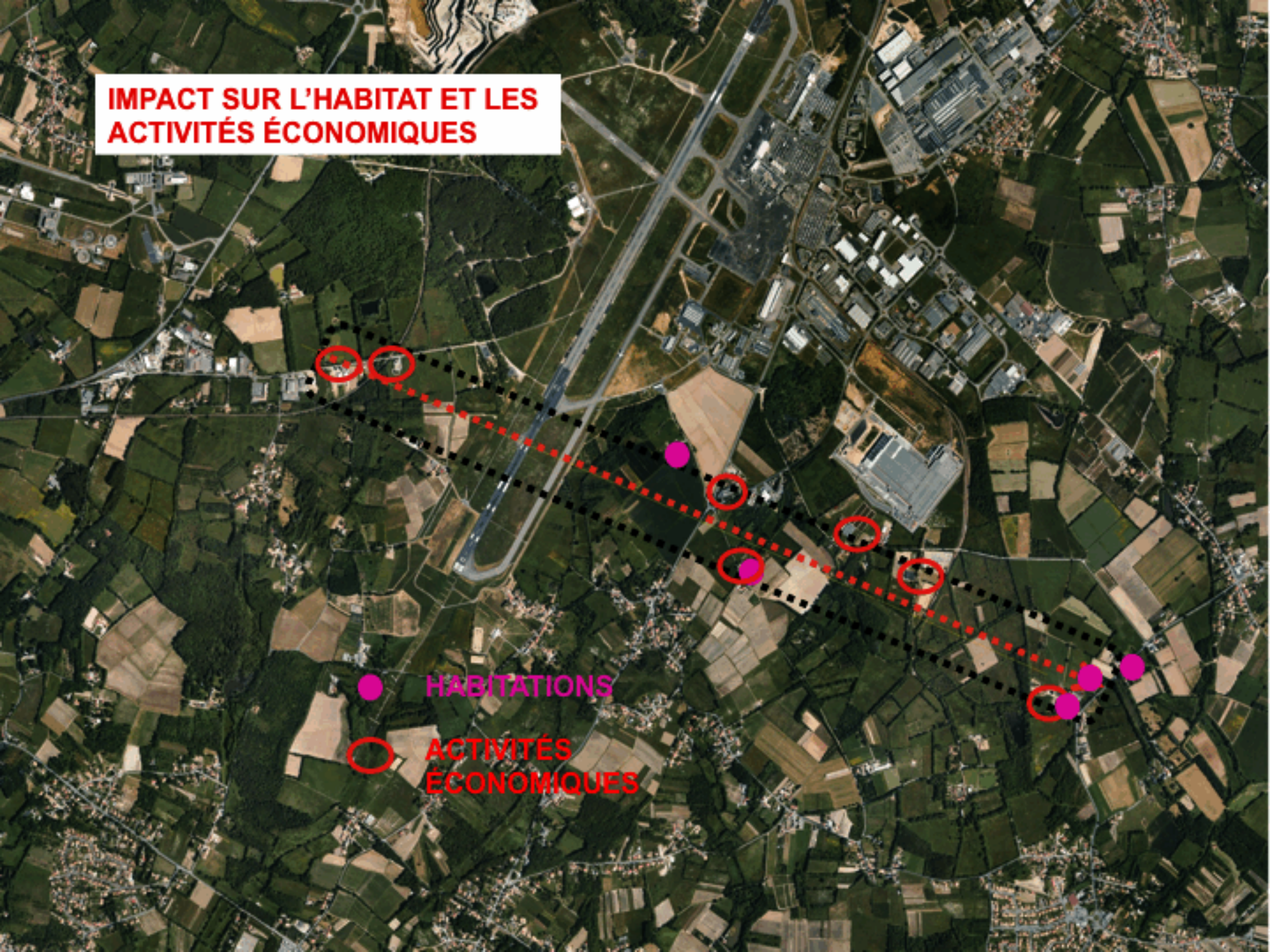


Implantation possible d'une piste
Est-Ouest: 500 m x 4000 m

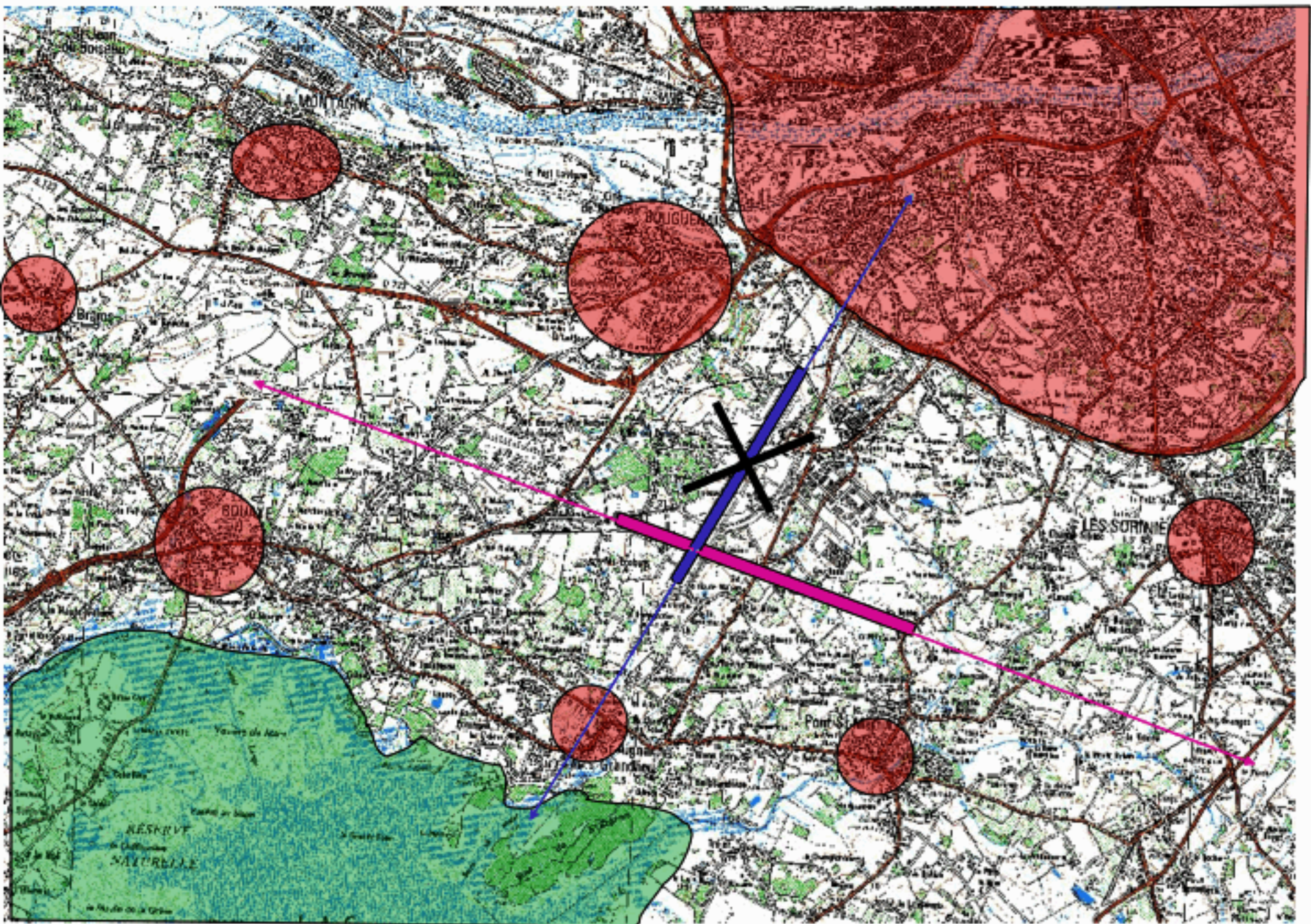
**Un IMPACT
AGRICOLE limité et
facile à compenser**



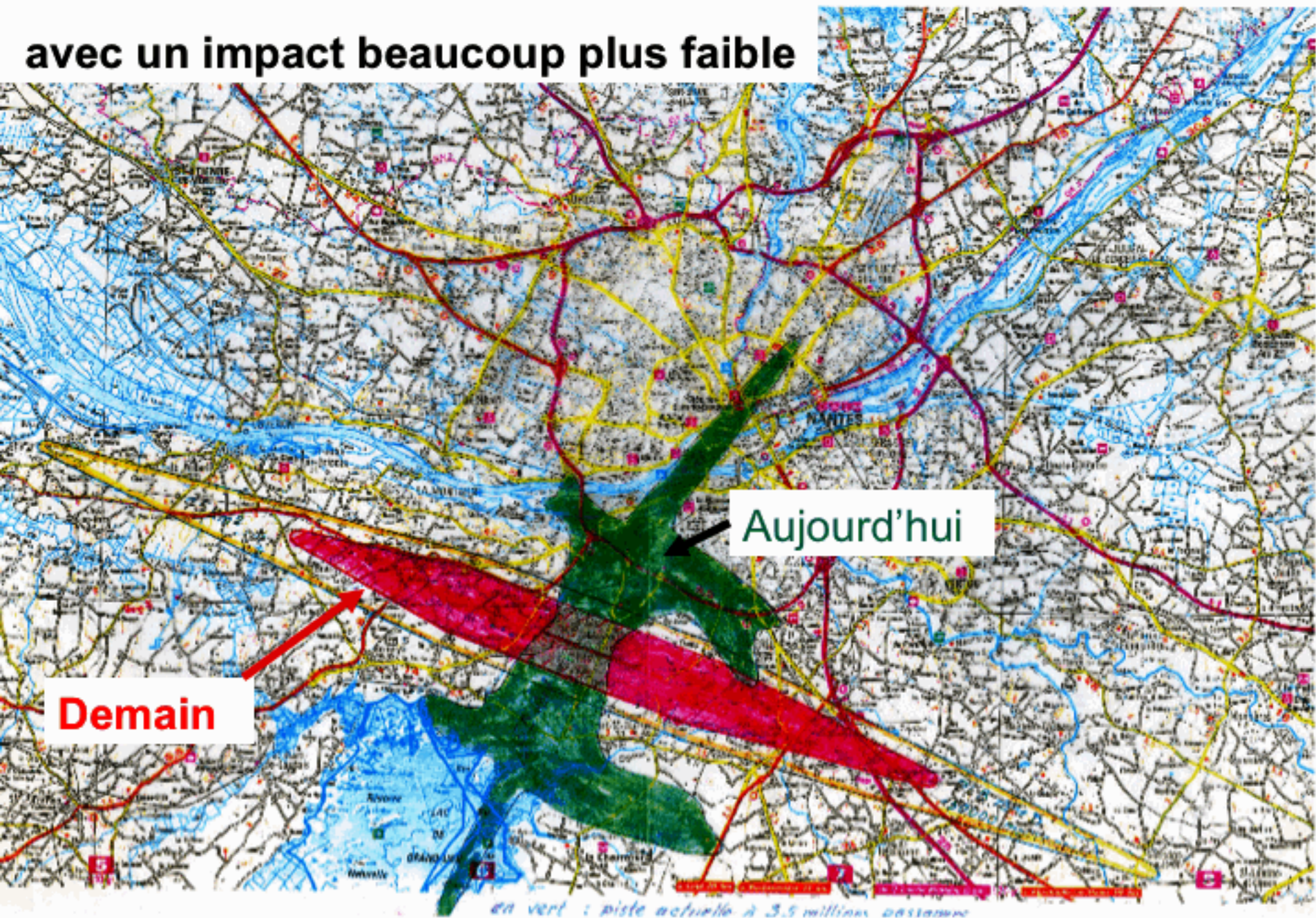
IMPACT SUR L'HABITAT ET LES ACTIVITÉS ÉCONOMIQUES



● HABITATIONS
○ ACTIVITÉS ÉCONOMIQUES



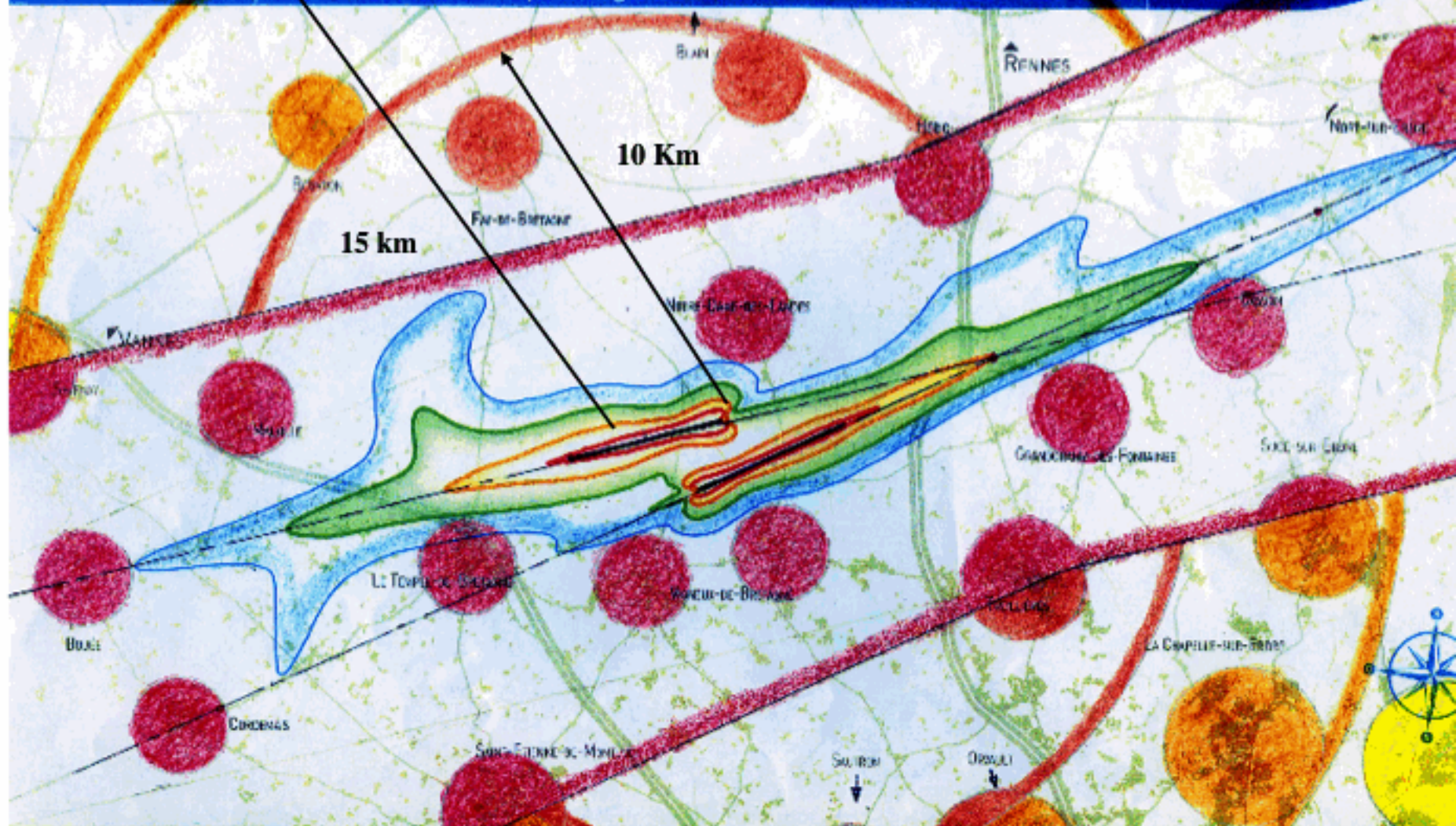
Un plan d'exposition au bruit avec un impact beaucoup plus faible



Projet de plan d'exposition au bruit (PEB)

horizon 2050 (pour 9 millions de passagers)

Projet d'aéroport
du Grand Ouest
Rive gauche de l'Orne

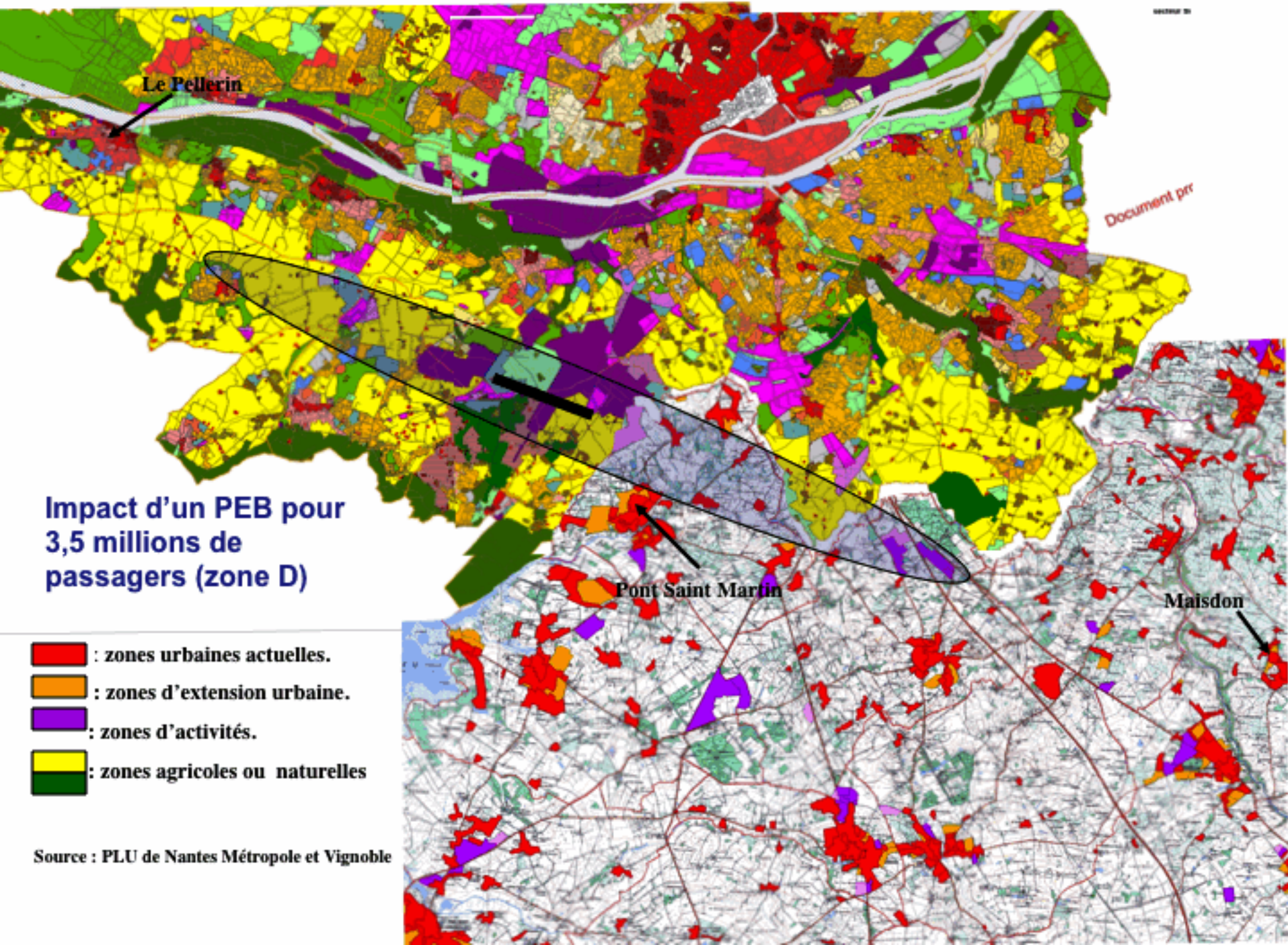


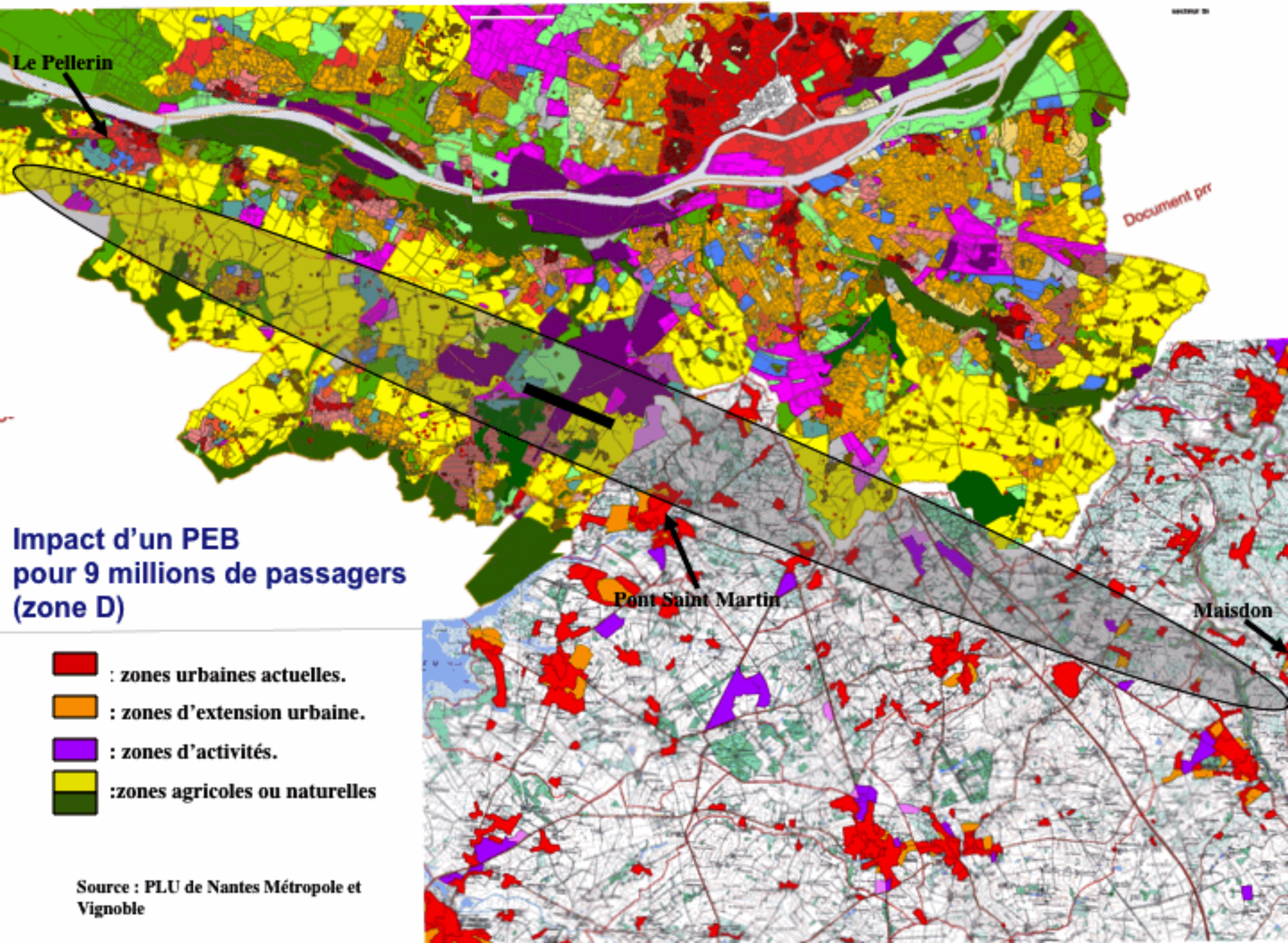
Pour toute information complémentaire ou accès à des cartes plus détaillées, s'adresser en mail ou appeler au **02 51 88 78 10**

■ P4R, zone A ■ P4E, zone B ■ P4C, zone C ■ P4D, zone D

Ech: 1/425.000

juillet 2008





Document ppr

Le Pellerin

Impact d'un PEB pour 9 millions de passagers (zone D)

- : zones urbaines actuelles.
- : zones d'extension urbaine.
- : zones d'activités.
- : zones agricoles ou naturelles

Pont Saint Martin

Maisdon

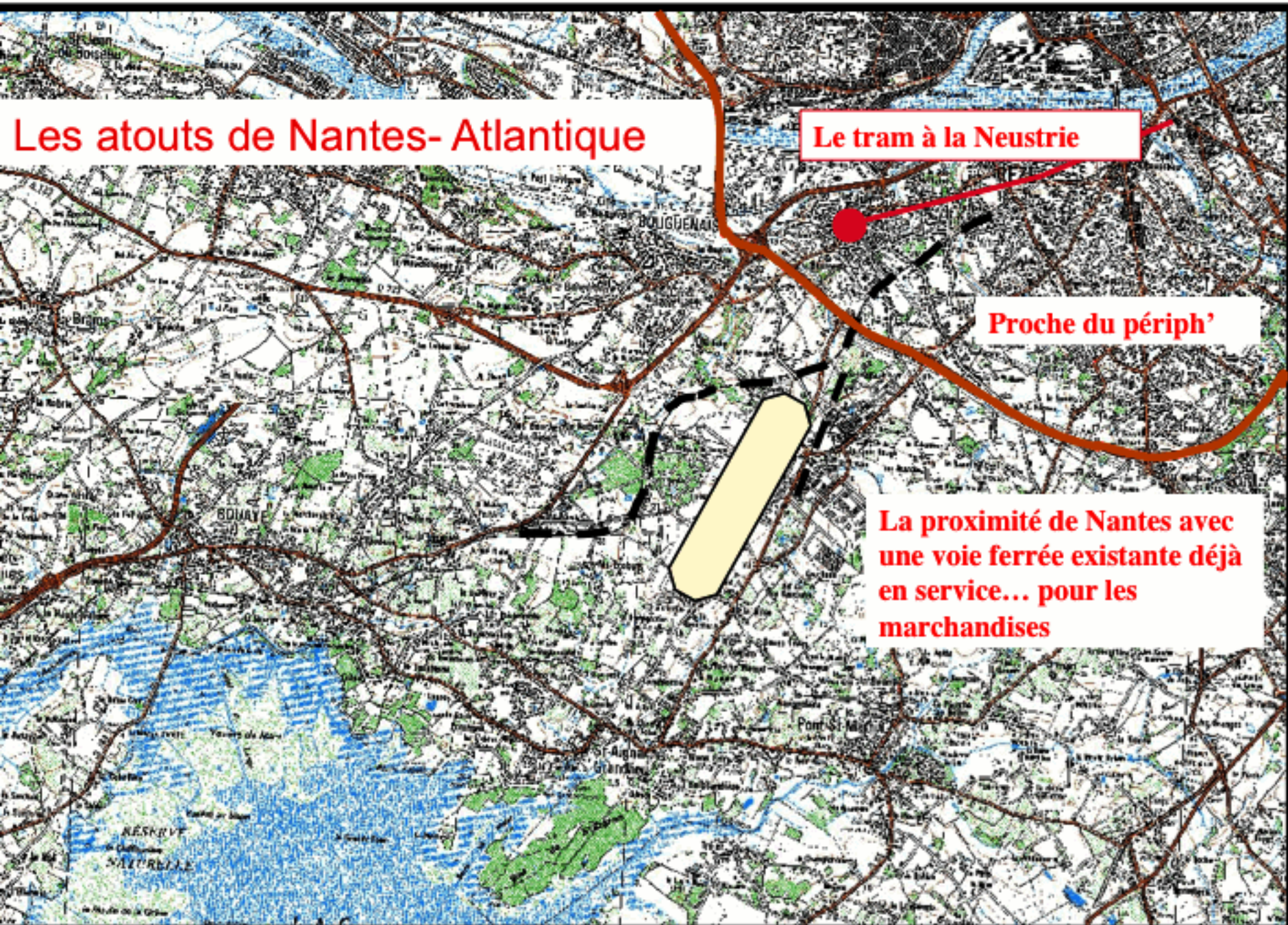
Source : PLU de Nantes Métropole et Vignoble

Les atouts de Nantes- Atlantique

Le tram à la Neustrie

Proche du périph'

La proximité de Nantes avec
une voie ferrée existante déjà
en service... pour les
marchandises



Une voie ferrée arrive près de l'aérogare !



22.02.2008



Voie ferrée existante

Aérogare actuelle

Accès passagers par tapis roulant


Tour de contrôle existante

Parking avions

Nouvelle piste

Taxi ways en épis

Les infrastructures actuelles
(avec quelques aménagements)
sont compatibles
avec une nouvelle piste

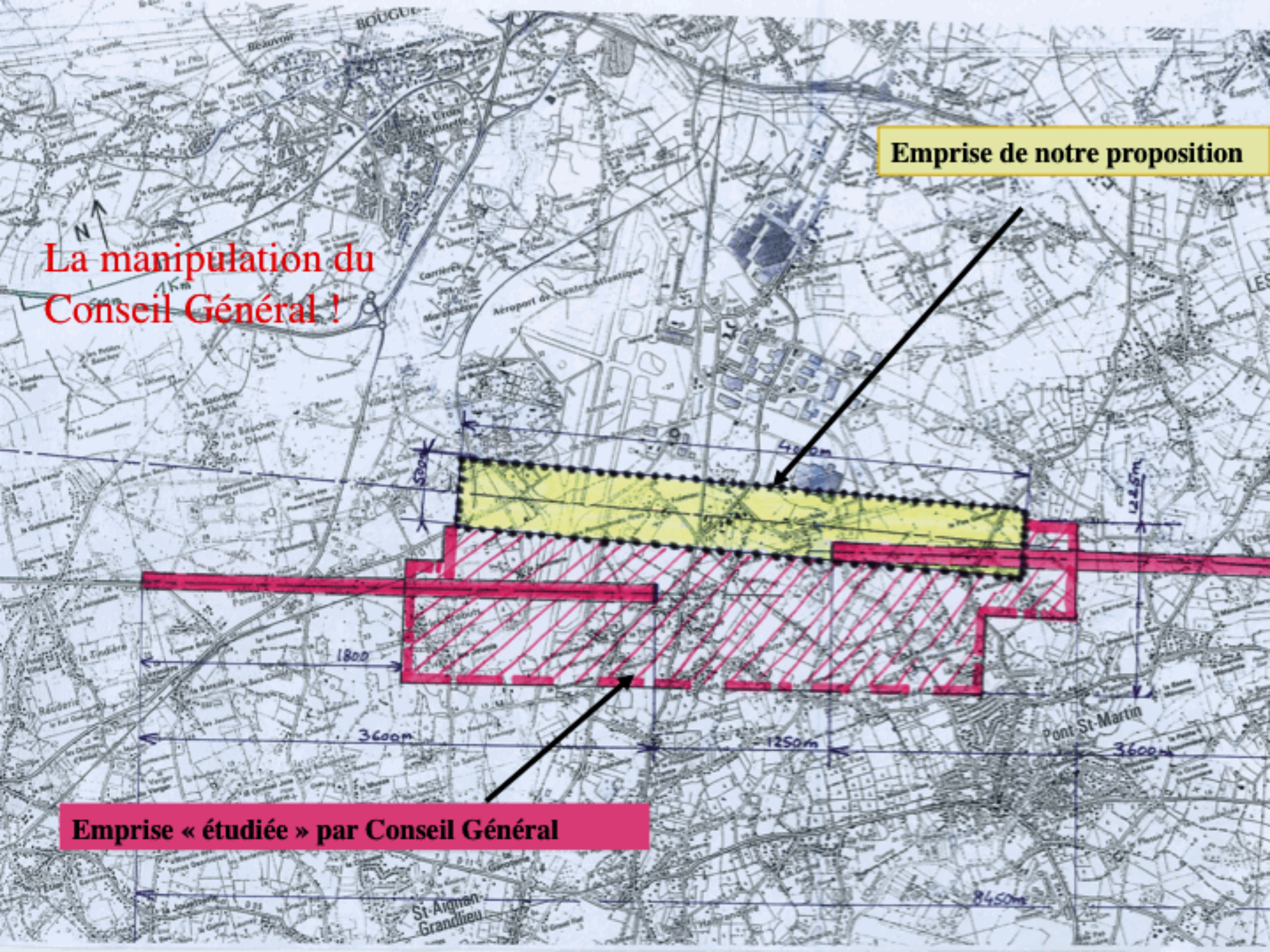
An aerial photograph of a rural landscape, likely in the Landes region of France. The image shows a patchwork of green and brown agricultural fields, interspersed with small clusters of buildings and roads. A prominent feature is a large, dark green oval with a white border, centered in the middle of the image. Inside this oval, white text is written in all caps, posing a question about the lack of alternatives to Notre Dame des Landes.

**ALORS, POURQUOI NOUS DIT-ON
QU'IL N'Y A PAS D'ALTERNATIVE à
NOTRE DAME DES LANDES ?**

La manipulation du
Conseil Général !

Emprise de notre proposition

Emprise « étudiée » par Conseil Général





Un aménagement qui utilise des équipements existants :
aérogare, tour de contrôle, accès voie ferrée...

C'est forcément beaucoup moins coûteux, malgré ce
que l'on essaie de nous faire croire.

De plus, il est évolutif en fonction des besoins

IMPACT COMPARE DES DEUX PROPOSITIONS

	Notre Dame des Landes	Nantes - Atlantique réaménagé
Foncier	Plus de 2000 ha avec barreau routier , mais sans le ferroviaire . Le Conseil général a acquis 860 ha, il reste plusieurs centaines d'ha à acheter	Nouvelle piste : 200 ha . Une partie des terrains est déjà propriété de la zone d'activités D2 A
Agricole	82 exploitations perdraient des surfaces 47 d'entre elles seraient amputées d'au moins la moitié de leurs terres Toutes les surfaces proches sont exploitées	2 exploitations (une laitière et une viticole) devraient être déplacées sur des terres proches Nombreuses terres en friche à proximité
Bâti à démolir	39 + 8 corps de fermes	21+ 2 corps de fermes et 4 entreprises artisanales
< 1 km	205 maisons + 19 corps de ferme	180 maisons
< 3 km	ND Landes, Le Temple, Vigneux, Grandchamp : 14 000 habitants	Pont St Martin, Les Bauches du désert : 6 000 habitants



MONTREAL (QUEBEC)

enquête sur l'utilité publique du projet d'aéroport de
NOTRE-DAME-DES-LANDES et de sa desserte routière et
enquête sur la mise en compatibilité des PLU de
FAY-DE-BRETAGNE, GRANDCHAMP-DES-FONTAINES,
NOTRE-DAME-DES-LANDES, TREILLIERES, VIGNEUX-
DE-BRETAGNE

ordonnance du TA de NANTES du 10/07/2006

arrêté de Monsieur le Préfet de LOIRE ATLANTIQUE du 27/09/2006

enquêtes du 18/10 au 30/11/2006

Avis de la Commission d'enquête

Les enquêteurs ont voté à la majorité :
5 POUR et 2 CONTRE

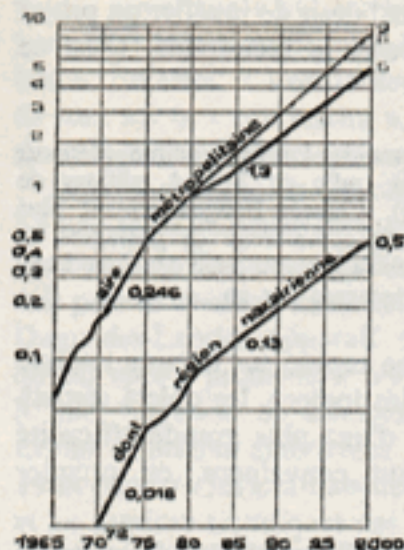
Ils soulignent que ce projet est
« un pari sur l'avenir »

CE PARI EST PERDU D'AVANCE !

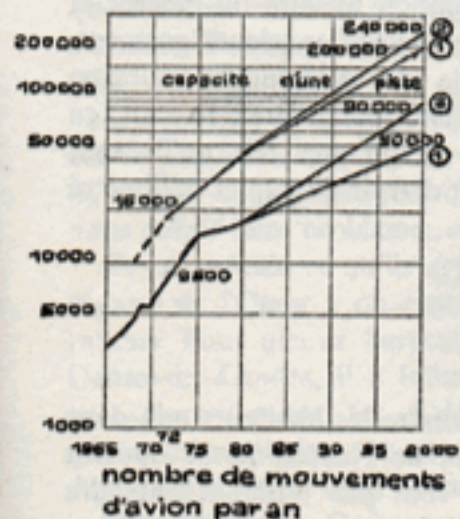
Notre Dame des Landes :
un projet dépassé !

Déjà dans les années 70 du siècle dernier, les courbes avaient tendance à se prolonger de façon linéaire, comme si « les arbres pouvaient monter jusqu'au ciel »

PROJET D'AEROPORT DE NOTRE-DAME-DES-LANDES ESTIMATION DE TRAFIC



évolution du trafic passagers
(millions de voyageurs par an)



Le trafic aérien de l'aire métropolitaine actuellement de 246 000 voyageurs par an, pourrait atteindre 5 000 000 en l'an 2000, dont 500 000 environ à destination de la région nazairienne.

L'utilisation de Notre-Dame-des-Landes comme aéroport de desserte de l'Ouest ou aéroport spécialisé pourrait accroître ce trafic de 3 à 4 millions de voyageurs (estimation extrême).

Château-Bougon n'étant plus en fin de siècle affecté au trafic commercial de passagers, le trafic de Notre-Dame-des-Landes se situerait donc dans une fourchette de 5 à 9 millions de passagers par an.

Cette fourchette correspondrait à un nombre de mouvements commerciaux situé entre 50 000 (1) et 90 000 (2). On doit y ajouter l'aviation d'affaires et d'entraînement, portant le total général à 200 000 (1) à 240 000 (2) mouvements. L'aviation légère resterait à Château-Bougon et sur les autres aérodromes de l'aire métropolitaine. Une partie importante de l'aviation d'affaires utilisera l'aérodrome de Château-Bougon.

Selon les hypothèses de prévision de trafic, et d'utilisation des différents aérodromes, une seconde piste serait nécessaire à Notre-Dame-des-Landes soit aux environs de l'an 2000, soit vers 2010.

Sources :

— Schéma directeur de l'équipement aéronautique (mars 1973);

— Etudes de plans de composition générale de l'aérodrome de Château-Bougon (STBA, octobre 1970);

— Région nazairienne : Rapport du Comité des Transports Aériens pour 1975-1977. Prévisions approximatives de trafic commercial pour l'ensemble La Baule - Saint-Nazaire (RAN et DAT 1971).

(Document OREAM)

Le rêve américain

M. Michel CHAUTY, sénateur-maire de Saint-Herblain,
au retour d'une mission d'études aux U.S.A.

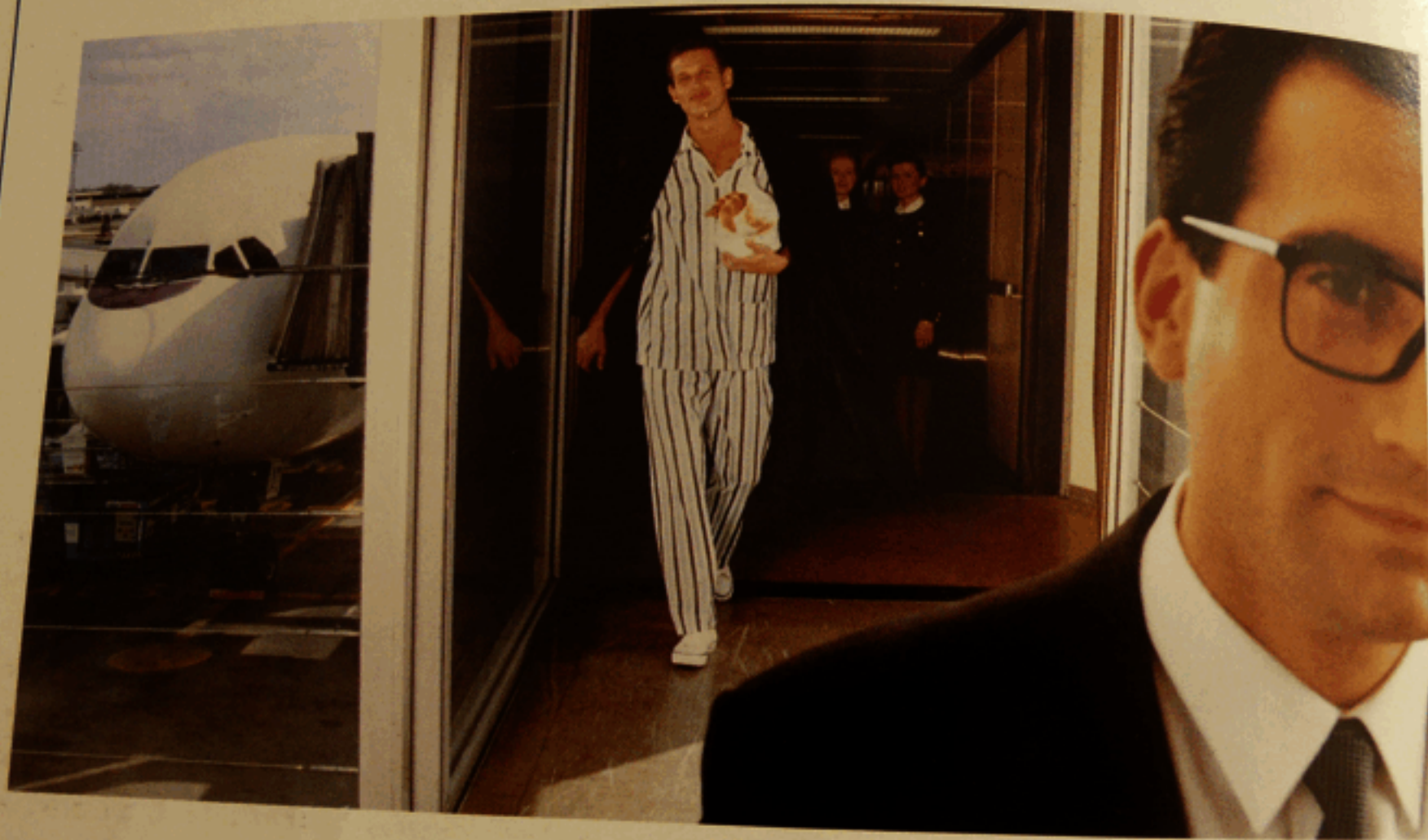
**La métropole Nantes-Saint-Nazaire pourrait devenir le
"Rotterdam aérien" de l'Europe par la création d'un aéroport
international de fret au nord de la Loire**

Presse Océan, 22 mai 1970.

M. Chauty, sénateur
à son retour des U.S.A. :

**LE PROJET D'AÉRODROME NORD
N'EST PAS SUFFISAMMENT
AMBITIEUX**

Ouest-France, 13 mai 1970.



AUTOCOUR, SOULAS, LABLUE/S&S


***Au train où vont les choses, demain vous irez
chercher vos croissants en avion.***

*...la main ou vont les choses, demain vous irez
chercher vos croissants en avion.*

Avec 400 vols par jour desservant
38 villes en France et en Europe,
sur Air Inter vous bénéficiez, comme
17 millions de passagers chaque
année, des services de la première
compagnie intérieure européenne.

Publicité pour Air inter

1993

 GROUPE
AIR FRANCE


AIR INTER
Pourquoi vivre sans ailes !